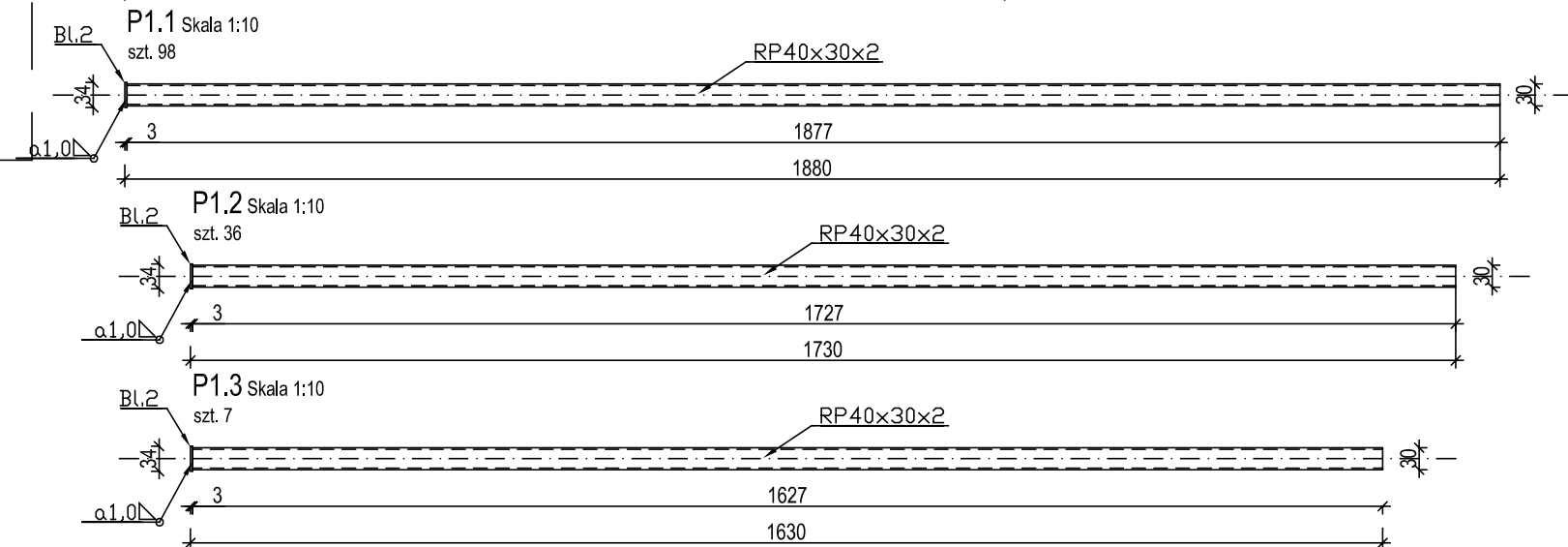
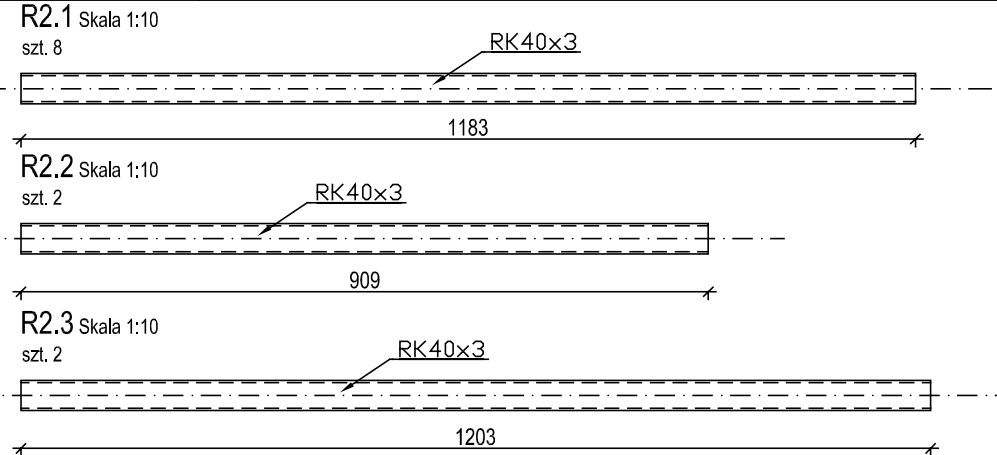
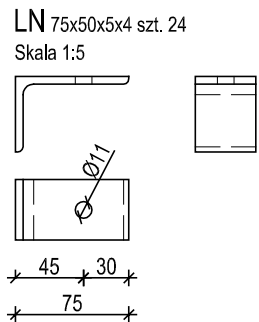
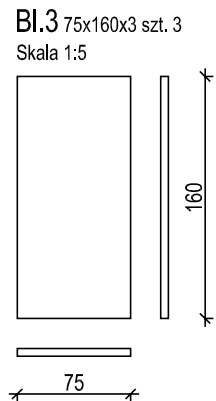
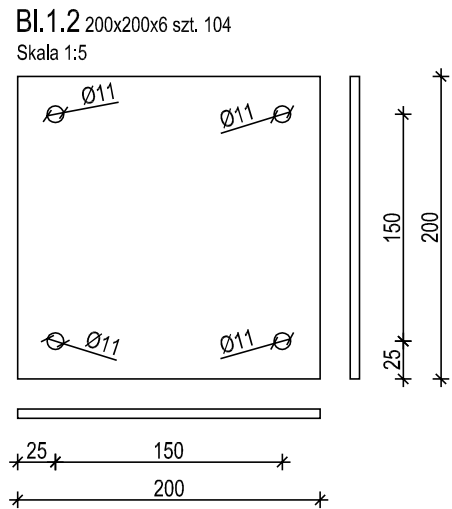
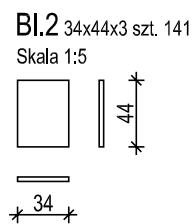
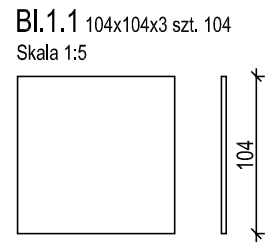


BLACHY I KĄTOWNIKI



Typ	Element	Szt.
Elem. mocujące	Kotwy M10x130 kl. 8.8 s.n.	416
	Żywica epoksydowa	416
	Sruba z łbem sześciokątnym M10x60 kl.8.8 s.n.	20
	Nakrętka M10 kl.8.8 s.n.	20
	Podkładka M10 s.n.	40
Łańcuch	Profil $\varnothing 10$ mm oczka 85x40mm	2277 oczek ($\approx 148,01$ mb)
Inne	Zawias kolankowy regulowany M16 do spawania	12
	Zamek do bramki z klamką	3
	Zaślepki do profili 40x40x3	56

ZESTAWIENIE STALI WSZYSTKICH ELEMENTÓW							
Lp.	Element	Stal gatunek	L [mm]	Ilość [szt.]	1 mb	Masa [kg]	
1	RK 100x100x3	S235	1991	11	8,96	17,84	196,23
2	RK 100x100x3	S235	1091	93	8,96	9,78	909,11
3	RK 40x40x3	S235	2790	6	3,30	9,21	55,24
4	RK 40x40x3	S235	885	1	3,30	2,92	2,92
5	RK 40x40x3	S235	780	1	3,30	2,57	2,57
6	RK 40x40x3	S235	1185	1	3,30	3,91	3,91
7	RK 40x40x3	S235	200	2	3,30	0,66	1,32
8	RK 40x40x3	S235	2640	2	3,30	8,71	17,42
9	RK 40x40x3	S235	435	1	3,30	1,44	1,44
10	RK 40x40x3	S235	630	1	3,30	2,08	2,08
11	RK 40x40x3	S235	1785	1	3,30	5,89	5,89
12	RK 40x40x3	S235	1183	8	3,30	3,90	31,23
13	RK 40x40x3	S235	909	2	3,30	3,00	6,00
14	RK 40x40x3	S235	1203	2	3,30	3,97	7,94
15	RK 30x40x2	S235	1877	98	1,99	3,74	366,05
16	RK 30x40x2	S235	1727	36	1,99	3,44	123,72
17	RK 30x40x2	S235	1627	7	1,99	3,24	22,66
18	LN 75x50x5	S235	40	24	4,72	0,19	4,53
19	Bl. 104x104x3	S235	104	104	2,45	0,25	26,49
20	Bl. 200x200x6	S235	200	104	9,42	1,88	195,94
21	Bl. 34x44x3	S235	44	141	0,80	0,04	4,97
22	Bl. 75x160x3	S235	160	3	1,77	0,28	0,85
Razem (kg)						1988,52	
Dodatek na spoiny 1,5%						29,83	
Razem stali (kg)						2018,35	

UWAGI

- stal S235
- elementy zabezpieczyć przed korozją wg opisu technicznego
- kolor elementów stalowych - RAL 7024 graphitgrau
- śruby, nakrętki i podkładki stalowe powlekane w kolorze j.w.
- sprawdzić położenie pacholów cumowniczych i schodów stalowych przed wykonaniem ogrodzenia - w razie znacznych odchyłń względem projektu skontaktować się z projektantem w celu ustalenia geometrii ogrodzenia
- wszystkie profile pionowe otwarte zabezpieczyć zaślepką z blachy wg rysunku
- profile poziome zabezpieczyć zaślepkami polietylenowymi
- dolne profile poziome zabezpieczyć antykorozyjnie na zewnątrz i w środku
- zamki z klamką z atestem min. kl. 4 wg PN-EN-12209, każdy wyposażony w 10 kluczy

INWESTOR :



KOMENDA WOJEWÓDZKA POLICJI W GDAŃSKU
80-819 Gdańsk, ul. Okopowa 15

PROJEKTANT :



INGEO Sp. z o.o.
81-456 Gdynia, ul. Kopernika 78
tel: 58 622-11-00, fax: 58 622-11-07
mail: biuro@ingeo.com.pl www.ingeo.com.pl

Stadium: Projekt wykonawczy		Zamierzenie budowlane: Komisariat Policji Gdańsk Śródmieście - budowa pomostów pływających przy nabrzeżu nr XVIII rzeki Motławy		
Branża: ARCHITEKTONICZNA		Tytuł rysunku: Projekt ogrodzenia - zestawienie stali i elementów		
Stanowisko:	Tytuł	Imię i nazwisko:	Nr uprawnień:	Podpis:
Projektant:	gr inż. arch.	Justyna Leżuchowska	148/Gd/00	
Opracował:	mjr inż. arch.	Przemysław Wróbel		
	mjr inż.	Jakub Rudnicki		
Sprawdzający:	mjr inż. arch.	Grażyna Burkiewicz	4272/Gd/89	
Nr umowy: 20/2017/SIR GMT/LCZ	Data opracowania: Grudzień 2017r.	Skala: 1:5/1:10	Rewizja: 0	Nr rys.: A-07